

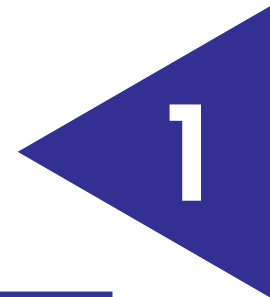


LO QUE SE DEBE HACER Y LO QUE NO SE DEBE HACER EN UN AULA COMPASIVA INFORMADA POR EL TRAUMA



1 CREE UN ESPACIO SEGURO

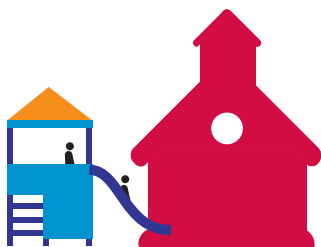
Tenga en cuenta no sólo la seguridad física, sino también la seguridad emocional de los niños.



2

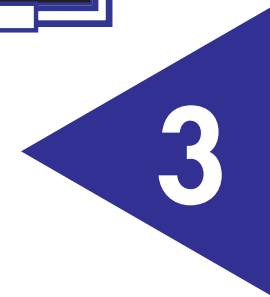
ESTABLEZCA LA PREDICTIBILIDAD

Escriba un horario y prepare a los niños para las transiciones. Esto ayuda a crear una sensación de seguridad y protección.



3 DESARROLLE UN SENTIDO DE CONFIANZA

Cumpla sus promesas y, en situaciones donde los cambios sean inevitables, sea transparente con sus explicaciones.



4

OFREZCA OPCIONES

Empodere a los alumnos y proporcione estrategias de "poder con" en lugar de "poder sobre".



5 MANTÉNGASE REGULADO

Ayude a sus alumnos (¡y a usted mismo!) a permanecer en la "Zona de resiliencia" a fin de promover un aprendizaje óptimo. Tenga listas herramientas de regulación para ayudar a los alumnos que se vieron sacados de la zona ya sea hacia la hiperexcitación (enojados, nerviosos, en pánico) o la hipoexcitación (entumecidos, deprimidos, fatigados).



En realidad, únicamente hay una cosa que **NO SE DEBE HACER**. No castigemos a los niños por comportamientos que sean síntomas de trauma.

